

(Türkiye) Makro Bakış

Sıkı bir mali disiplin çerçevesinde uygulanan kararlı politikalar Türkiye'nin ekonomik programının temel unsurları olup, enflasyonun düşmesine bağlı olarak ekonomide hızla büyüme kaydedilmesinde önemli rol oynamaktadır. Türkiye, güvenilir makroekonomik politikaların yanı sıra, geniş kapsamlı ve uzun vadeli bir yapısal dönüşüm programını da uygulamaya devam etmektedir. Diğer ülkelerdeki uygulamalarla karşılaştırıldığında, Türkiye'nin özellikle yapısal ve kurumsal değişiklikleri hızla ve büyük bir başarıyla hayata geçirdiği görülmektedir.

Uygulanan yapısal reformlar şu amaçları taşımaktadır:

- Özel sektörün Türk ekonomisindeki rolünü geliştirmek
- Finans sektörünün etkinliğini ve dayanıklılığını artırmak
- Sosyal güvenlik sistemini daha sağlam bir temele oturtmak

Bu reformlar, Türkiye ekonomisinin makroekonomik temellerini güçlendirmiştir.

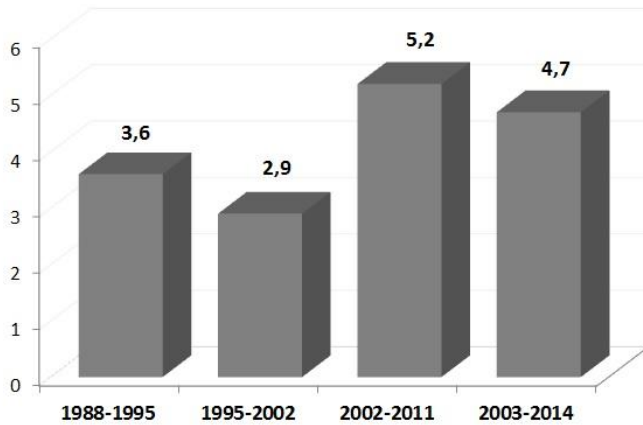
Ekonomik Büyüme

Kapsamlı ekonomik reformlarla birlikte uygulanan isabetli ekonomi politikaları neticesinde Türkiye ekonomisi, geçtiğimiz on yıl boyunca istikrarlı bir büyüme sergilemiştir. Kararlı bir şekilde uygulanan yapısal reformlar ve başarılı makroekonomik politikalar, Türkiye'nin bölgesinde en hızlı büyüyen ekonomiler arasına girmesini sağlamıştır.

2003-2014 yılları arasında:

- GSYİH % 105 artarak 800 milyar ABD dolarına ulaşmıştır.
- Yıllık ortalama reel GSYİH artışı % 4,2'dur.
- Kamu borç stokunun GSYİH içindeki payı % 74'ten % 33,5'e düşmüştür.
- Bütçe açığının GSYİH içindeki payı % 10'dan % 0,8'ye inmiştir.

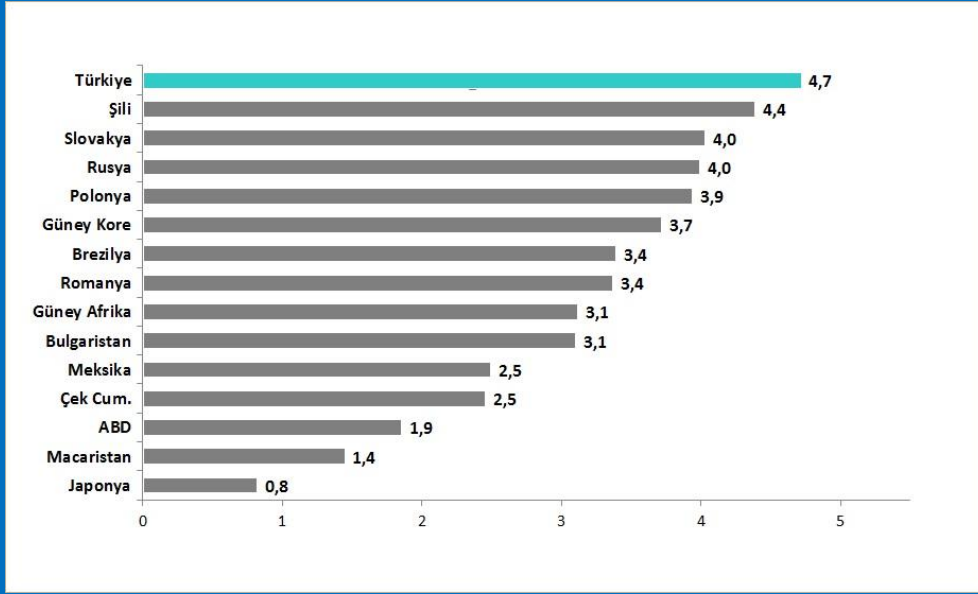
GSYİH Yıllık Bileşik Büyüme Oranı (%) - Sabit Fiyatlar



Kaynak: Türkiye İstatistik Kurumu (TÜİK)

Geçtiğimiz on yılda, gelişmekte olan ülkeler arasında ekonomisi en hızlı büyüyenlerden biri Türkiye olmuştur.

Yıllık Ortalama Reel GSYİH Büyümesi (%) 2003-2014

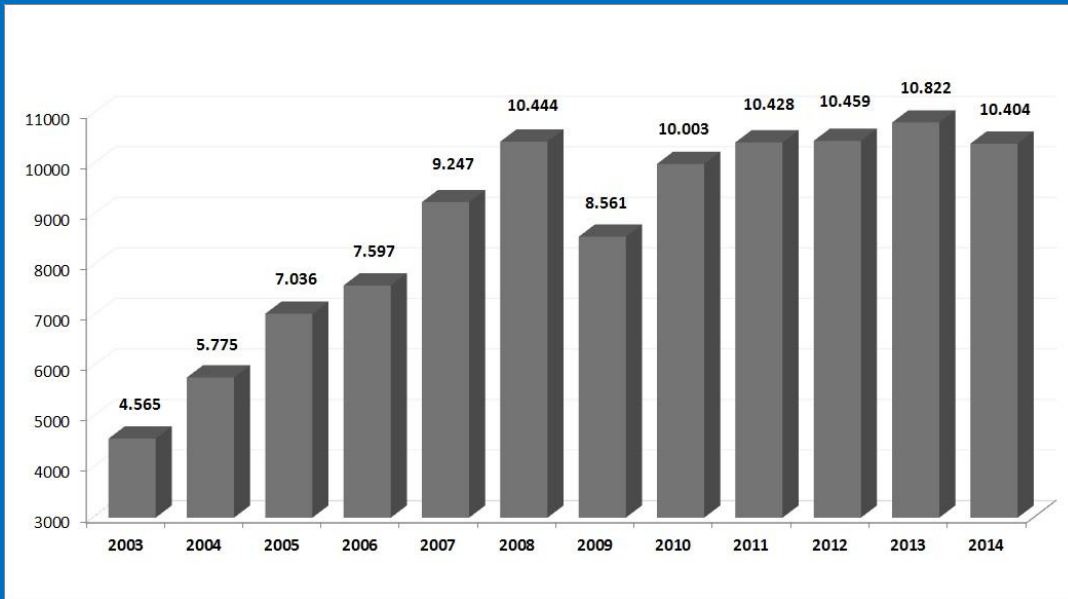


Kaynak: IMF Dünya Ekonomik Görünümü Raporu, Nisan 2014, Türkiye İstatistik Kurumu (TÜİK)

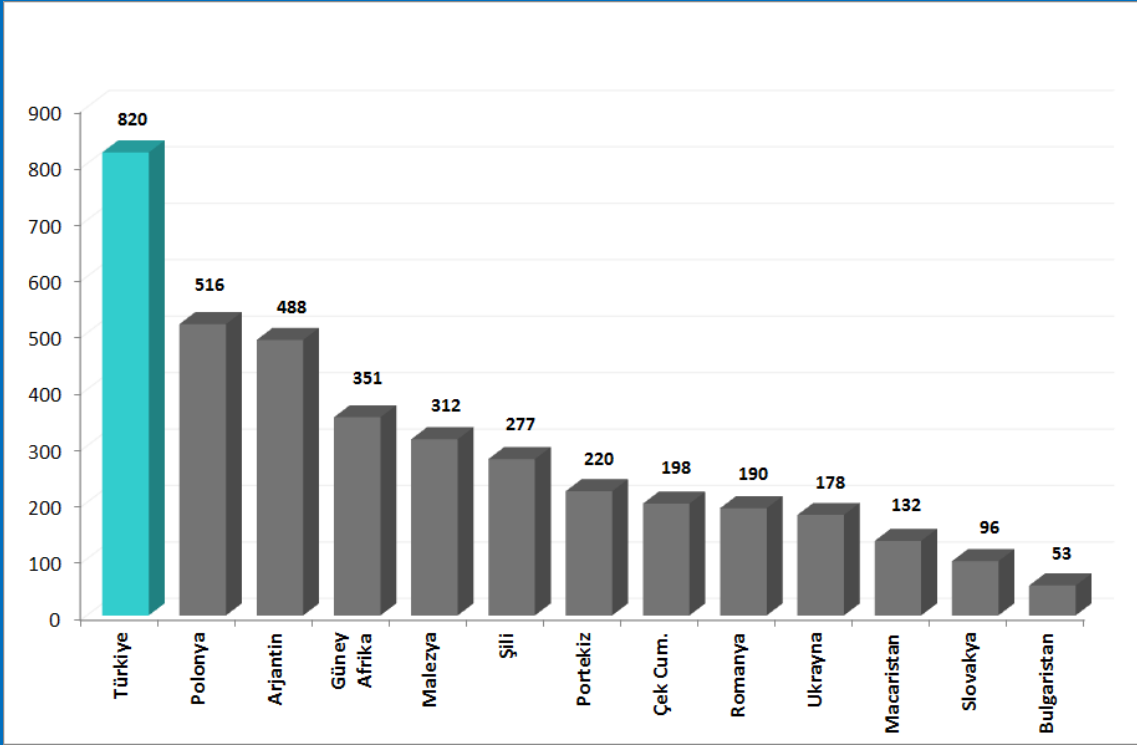
Türkiye, 2010 ve 2011 yıllarında Avrupa'nın en hızlı büyüyen ekonomisi, dünyanın ise en hızlı büyüyen ekonomilerinden biri olmuştur.

Türkiye ekonomisinin sürekli büyümesine bağlı olarak yaşam standartları da önemli oranda yükselmiştir. Kişi başı GSYİH, 2003 yılında 4.565 ABD doları iken 2014 yılında 10.404 ABD dolarına yükselmiştir

Kişi Başına Düşen GSYİH - Cari Fiyatlar (ABD doları)



GSYİH - Cari Fiyatlar (milyar ABD doları)



Kaynak: IMF Dünya Ekonomik Görünümü Raporu, Nisan 2014 ve TÜİK

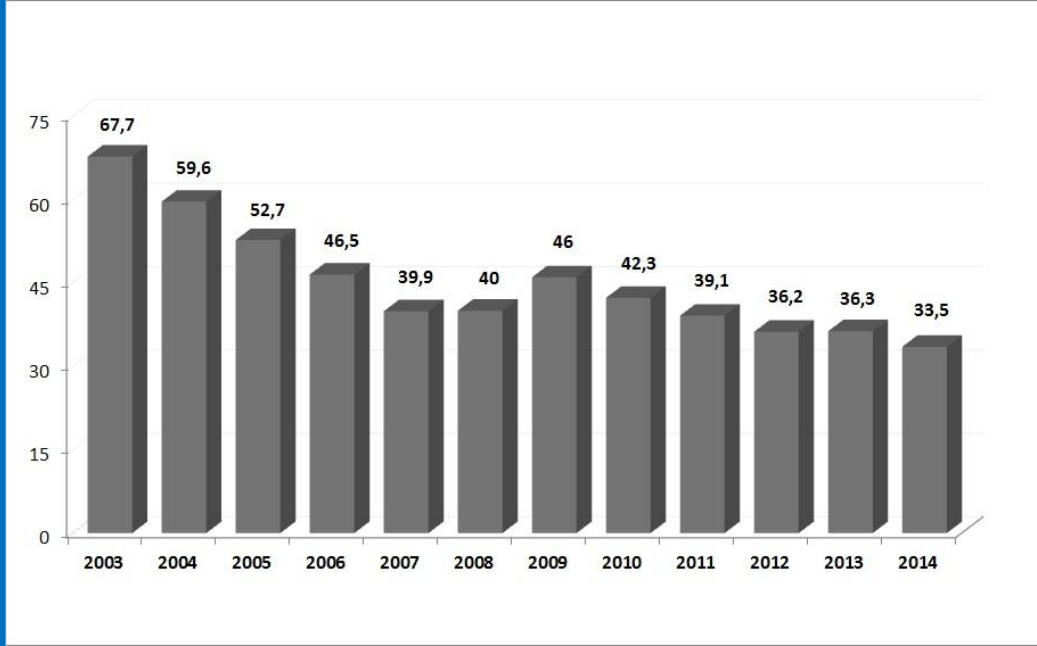
İhtiyatlı Mali Politikalar

Mali disiplin, Türkiye ekonomisinin gösterdiği başarılı makroekonomik performansın temel dayanağını oluşturmaya devam etmektedir.

Türkiye, ihtiyatlı mali politikaları neticesinde borç stoklarını düşürerek, Avrupa ülkeleri arasında yönetim borçlarını azaltan en başarılı ekonomiler arasına girmiştir.

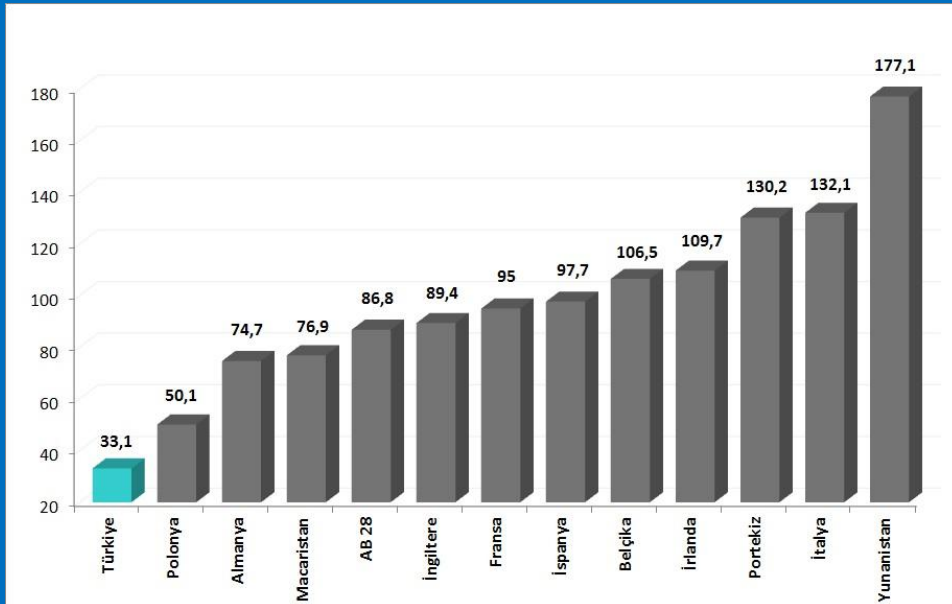
Türkiye'nin genel yönetim borç stoku oranı, 2004 yılından bu yana AB Maastricht Kriterleri'nde yer alan % 60'ı karşılamaktadır.

AB Tanımlı Genel Yönetim Borç Stoku (GSYİH - %)



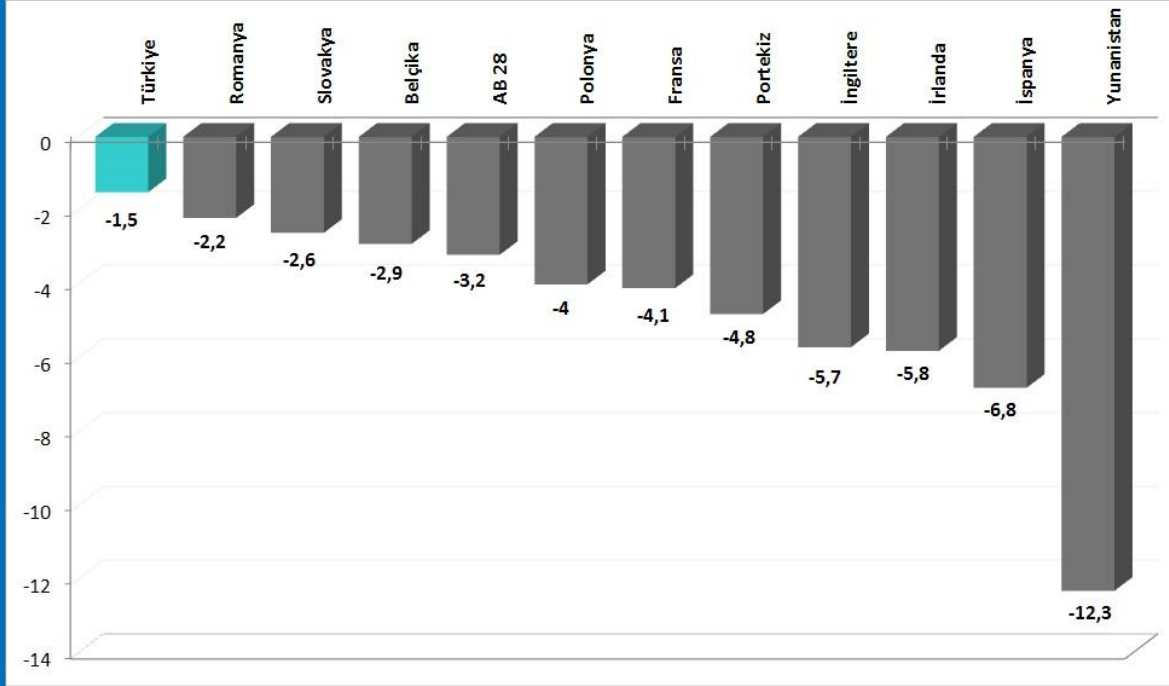
Kaynak: Hazine Müsteşarlığı

Genel Yönetim Borç Stoku (GSYİH - %)



Kaynak: Hazine Müsteşarlığı, Euro stat

Genel Yönetim Bütçe Dengesi (GSYİH - %)



Kaynak: Avrupa Komisyonu Ekonomik ve Mali İlişkiler Genel Müdürlüğü (ECFIN), Euro stat 2015